

การขอรับรอง

ด้านความปลอดภัยทางชีวภาพ

โดย

คณะกรรมการควบคุมความปลอดภัยทางชีวภาพ มหาวิทยาลัยนเรศวร

ปรับปรุง มิถุนายน 2566

คณะกรรมการฯ

1. ดร.วิสาข์	สุพรรณไพบูลย์	คณะวิทยาศาสตร์การแพทย์	ประธานฯ
2. ผศ.ดร.เริงวิทย์	บุญโยม	คณะสหเวชศาสตร์	รองประธานฯ
3. ผศ.ดร.เนตรนภิส	วรรณิสสร	คณะวิทยาศาสตร์การแพทย์	กรรมการ
4. ผศ.ดร.ปาจรีย์	ทองสนิท	คณะวิศวกรรมศาสตร์	กรรมการ
5. รศ.ดร.ภญ.ทัศนาศนา	พิทักษ์สุธีพงศ์	คณะเภสัชศาสตร์	กรรมการ
6. รศ.ดร.สิริมาส	เฮงรัมย์	คณะสถาปัตยกรรมศาสตร์ฯ	กรรมการ
7. ผศ.ดร.นพ.อภิรัตน์	หวังธีระประเสริฐ	คณะแพทยศาสตร์	กรรมการ
8. ผศ.ดร.จันทร์ทิภา	จบศรี	คณะทันตแพทยศาสตร์	กรรมการ
9. รศ.ดร.ธีรพร	กงบังเกิด	คณะเกษตรศาสตร์ฯ	กรรมการ
10. นายสุรเดช	पालะวิสุทธิ	ศูนย์วิจัยข้าว พิษณุโลก	กรรมการ
11. ผศ.ดร.ภญ.วฐุ	พรหมพิทยารัตน์	คณะสาธารณสุขศาสตร์	กรรมการและเลขานุการ
12. ผศ.ดร.มลิวรรณ	นาคขุนทด	คณะวิทยาศาสตร์	กรรมการและเลขานุการ
13. น.ส.ปรางทิพย์	แก้วประสิทธิ์	กองการวิจัยและนวัตกรรม	กรรมการและผู้ช่วยเลขานุการ

การขอรับรองด้านความปลอดภัยทางชีวภาพ

เพื่อกำกับให้เป็นไปตาม พรบ.เชื้อโรคและพิษจากสัตว์ พ.ศ. 2558

เพื่อให้ผู้ปฏิบัติงาน เพื่อนร่วมงาน ชุมชนปลอดภัย

เพื่อการขอรับทุน หรือ ตีพิมพ์ผลงานวิจัย

การขอรับรอง ด้านความปลอดภัยทางชีวภาพ

1

ผู้ขอการรับรองฯ
ดำเนินการเองทั้งหมด

2

ผู้ขอการรับรองฯ เป็นหัวหน้าโครงการ
ดำเนินการร่วมกับผู้อื่น

3

ผู้อื่นเป็นหัวหน้าโครงการ
ดำเนินการร่วมกับผู้ขอการรับรองฯ

แบ่งเป็น 5 กรณี

4

ผู้ขอการรับรองฯ
รับจ้างดำเนินการ

5

ผู้ขอการรับรองฯ
จ้างผู้อื่นดำเนินการ

ผู้ขอการรับรอง หมายถึง บุคลากรในสังกัดมหาวิทยาลัยนเรศวร

ผู้อื่น หมายถึง บุคลากรที่ไม่ได้สังกัดมหาวิทยาลัยนเรศวร

ผู้รับจ้างดำเนินการ หมายถึง ผู้ไม่มีส่วนรับผิดชอบในโครงการ (In Kind/In Cash)

การขอรับรองด้านความปลอดภัยทางชีวภาพ

กรณีที่ 1 ผู้ขอการรับรองฯ ดำเนินการเองทั้งหมด แบ่งออกเป็น 3 รูปแบบ ได้แก่

01

ดำเนินการทั้งหมด

ภายในมหาวิทยาลัยนเรศวร

- แบบฟอร์มปกติ

(NUIBC01-1 และ NUIBC01-2)

02

ดำเนินการทั้งภายในและภายนอก

มหาวิทยาลัยนเรศวร

- แบบฟอร์มปกติ

- ใบรับรองจาก IBC ภายนอก หรือ

หนังสือรับรอง/อนุญาตให้ใช้

ห้องปฏิบัติการภายนอก

03

ดำเนินการทั้งหมดภายนอก

มหาวิทยาลัยนเรศวร

- แบบฟอร์มปกติ (กรอกบางข้อ ได้แก่ 1, 2.1, 2.2, 2.5, 2.6, 3 และ 5)

- ใบรับรองจาก IBC ภายนอก หรือ หนังสือรับรอง/อนุญาตให้ใช้ห้องปฏิบัติการภายนอก

การขอรับรองด้านความปลอดภัยทางชีวภาพ

กรณีที่ 2 ผู้ขอการรับรองฯ เป็นหัวหน้าโครงการ ดำเนินการร่วมกับผู้อื่น แบ่งออกเป็น 3 รูปแบบ ได้แก่

01

ดำเนินการทั้งหมดภายใน
มหาวิทยาลัยนเรศวร

- แบบฟอร์มปกติ

02

ดำเนินการทั้งภายในและภายนอก
มหาวิทยาลัยนเรศวร

- แบบฟอร์มปกติ
- ใบรับรองจาก IBC ภายนอก หรือ
หนังสือรับรอง/อนุญาตให้ใช้
ห้องปฏิบัติการภายนอก

03

ดำเนินการทั้งหมดภายนอก
มหาวิทยาลัยนเรศวร

- แบบฟอร์มปกติ (กรอกบางข้อ ได้แก่ 1, 2.1,
2.2, 2.5, 2.6, 3 และ 5)
- ใบรับรองจาก IBC ภายนอก หรือ หนังสือ
รับรอง/อนุญาตให้ใช้ห้องปฏิบัติการภายนอก

การขอรับรองด้านความปลอดภัยทางชีวภาพ

กรณีที่ 3 ผู้ยื่นเป็นหัวหน้าโครงการ ดำเนินการร่วมกับผู้ขอการรับรองฯ แบ่งออกเป็น 3 รูปแบบ ได้แก่

01

ดำเนินการทั้งหมดภายใน
มหาวิทยาลัยนเรศวร

- แบบฟอร์มปกติ

02

ดำเนินการทั้งภายในและภายนอก
มหาวิทยาลัยนเรศวร

- แบบฟอร์มปกติ
- ใบรับรองจาก IBC ภายนอก หรือ
หนังสือรับรอง/อนุญาตให้ใช้
ห้องปฏิบัติการภายนอก

03

ดำเนินการทั้งหมดภายนอก
มหาวิทยาลัยนเรศวร

- แบบฟอร์มปกติ (กรอกบางข้อ ได้แก่ 1, 2.1,
2.2, 2.5, 2.6, 3 และ 5)
- ใบรับรองจาก IBC ภายนอก หรือ หนังสือ
รับรอง/อนุญาตให้ใช้ห้องปฏิบัติการภายนอก

การขอรับรองด้านความปลอดภัยทางชีวภาพ

กรณีที่ 4 ผู้ขอการรับรองฯ รับจ้างดำเนินการ แบ่งออกเป็น 3 รูปแบบ ได้แก่

01

ดำเนินการทั้งหมดภายใน
มหาวิทยาลัยนเรศวร

- ใช้แบบฟอร์มปกติ

02

ดำเนินการทั้งภายในและภายนอก
มหาวิทยาลัยนเรศวร

- แบบฟอร์มปกติ
- ใบรับรองจาก IBC ภายนอก หรือ หนังสือรับรอง/อนุญาตให้ใช้ห้องปฏิบัติการภายนอก
- หรือ ใบแสดงรายการรับตรวจวิเคราะห์/
ใบเสนอราคา/หลักฐานแสดงการจ้าง

03

ดำเนินการทั้งหมดภายนอก
มหาวิทยาลัยนเรศวร

- แบบฟอร์มปกติ (กรอกบางข้อ ได้แก่ 1, 2.1, 2.2, 2.5, 2.6, 3 และ 5)
- ใบรับรองจาก IBC ภายนอก หรือ หนังสือรับรอง/อนุญาตให้ใช้ห้องปฏิบัติการภายนอก
- หรือ ใบแสดงรายการรับตรวจวิเคราะห์/
ใบเสนอราคา/หลักฐานแสดงการจ้าง

การขอรับรองด้านความปลอดภัยทางชีวภาพ

กรณีที่ 5 ผู้ขอการรับรองฯ จ้างผู้อื่นดำเนินการ แบ่งออกเป็น 2 รูปแบบ ได้แก่

01

ดำเนินการทั้งหมดภายในมหาวิทยาลัยนเรศวร

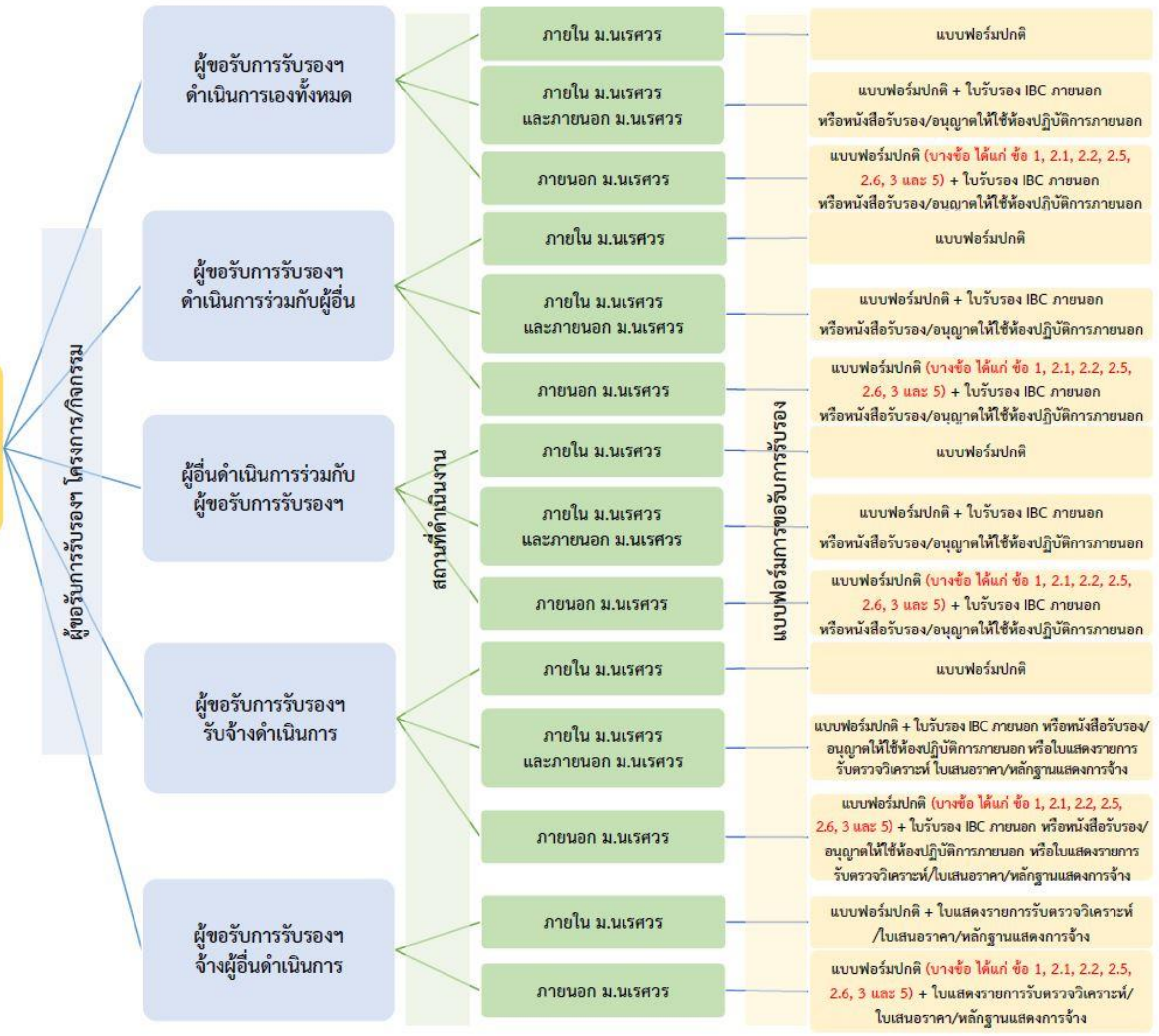
- แบบฟอร์มปกติ
- ใบแสดงรายการรับตรวจวิเคราะห์/ใบเสนอราคา/หลักฐานแสดงการจ้าง

02

ดำเนินการภายนอกมหาวิทยาลัยนเรศวร

- แบบฟอร์มปกติ (กรอกบางข้อ ได้แก่ 1, 2.1, 2.2, 2.5, 2.6, 3 และ 5)
- ใบแสดงรายการรับตรวจวิเคราะห์/ใบเสนอราคา/หลักฐานแสดงการจ้าง

การขอรับรองด้าน
ความปลอดภัยทางชีวภาพ



เมื่อขอการรับรองครั้งที่ 1

แบบฟอร์มปกติ ประกอบด้วย **NUIBC01-1** (บันทึกข้อเสนอฯ) และ **NUIBC01-2** (แบบเสนอฯ)

NUIBC01-2 มีการปรับปรุงจากเดิม สำหรับผู้ที่ส่งขอการรับรอง ตั้งแต่ 1 มิถุนายน 2566 ใช้แบบฟอร์มใหม่

เพิ่มเติม **NUIBC01-3** แจงอนุมัติใช้สถานที่ฯ (กรณีปฏิบัติการภายนอกภาควิชา หรือ คณะ หรือ มหาวิทยาลัย)

เพิ่มเติม **NUIBC04** สำหรับเคลื่อนย้ายฯ ระหว่างสถาบัน

(กรณีมีการขนส่งทั้งจากหน่วยงานภายนอกมายัง ม.นเรศวร และจากม.นเรศวร ออกไปหน่วยงานภายนอก)

เพิ่มเติม **NUIBC05** ข้อตกลงการใช้ตัวอย่างชีวภาพฯ (กรณีผู้ขอการรับรองฯ ไม่ใช่เจ้าของตัวอย่างชีวภาพฯ นั้น)

หลังคณะกรรมการฯ พิจารณา

แบบฟอร์ม **NUIBC06** (ขอชี้แจง แก้ไข)

ส่งแก้ไขกลับภายใน 45 วัน หลังจากวันที่ออกเอกสาร
ถ้าเกินระยะเวลา ต้องส่งมาพิจารณาใหม่

แต่เมื่อต้องการแก้ไขส่วนหนึ่งส่วนใดเมื่อผ่านการรับรองแล้ว

แบบฟอร์ม **NUIBC07** (ขอปรับแก้)

และเมื่อต้องการต่ออายุใบรับรองฯ (สำหรับโครงการประเภทที่ 2 และ 3 ใบรับรองมีอายุ 1 ปี ต่ออายุได้ 1 ครั้ง ๆ ละไม่เกิน 1 ปี ต่ออายุล่วงหน้าอย่างน้อย 1 เดือน แต่ไม่เกิน 3 เดือน)

แบบฟอร์ม **NUIBC09** (ขอต่ออายุ)

และเมื่อสิ้นสุดโครงการ

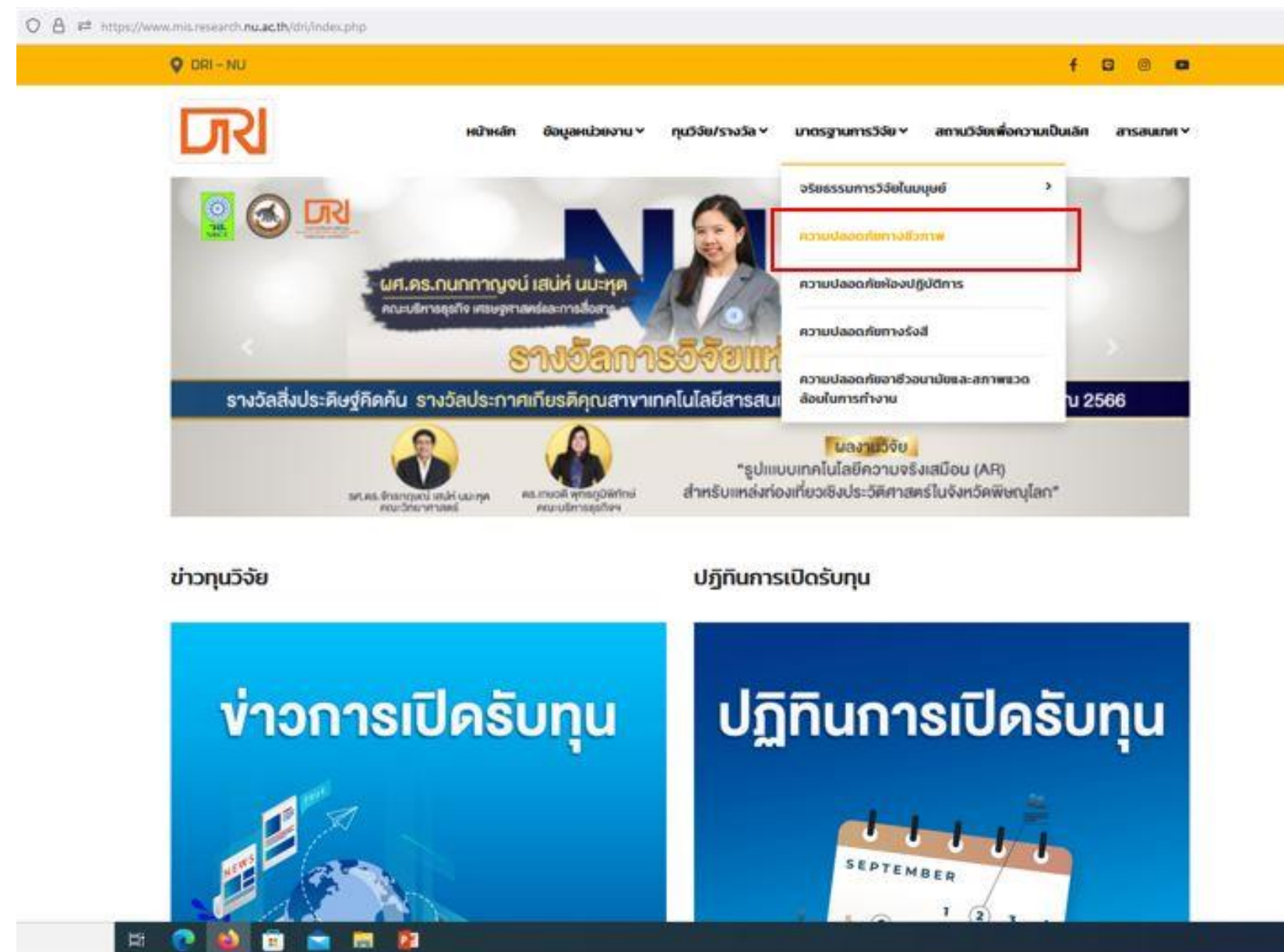
แบบฟอร์ม **NUIBC10** (ขอปิดโครงการ)

กำหนดการรับโครงการวิจัย

กำหนดการรับโครงการวิจัยโครงการวิจัยที่ส่งขอรับการพิจารณา
ด้านความปลอดภัยทางชีวภาพ โดยจะต้องลงรับ ภายในวันที่
16 ของทุกเดือน (ยึดการลงรับของงานธุรการกองการวิจัย
และนวัตกรรม) ซึ่งจะนำเข้าพิจารณาในที่ประชุมคณะกรรมการ
ควบคุมความปลอดภัยทางชีวภาพในเดือนถัดไป

วิธีการดาวน์โหลดแบบฟอร์ม

- เข้าเว็บไซต์ของ กองการวิจัยและนวัตกรรม มหาวิทยาลัยนเรศวร
- เลือก “มาตรฐานการวิจัย”
- เลือก “ความปลอดภัยทางชีวภาพ”



The screenshot shows the website interface for DRI-NU. The URL in the browser is https://www.mis.research.nu.ac.th/dri/index.php. The navigation menu includes: หน้าหลัก, ติดต่อหน่วยงาน, ข่าววิจัย/รางวัล, มาตรฐานการวิจัย, สถานวิจัยเพื่อความเป็นเลิศ, and สารสนเทศ. A dropdown menu is open under 'มาตรฐานการวิจัย', with 'ความปลอดภัยทางชีวภาพ' highlighted in a red box. Other options in the dropdown include: จริยธรรมการวิจัยในมนุษย์, ความปลอดภัยของปฏิบัติการ, ความปลอดภัยทางรังสี, ความปลอดภัยของยาชีวเวชภัณฑ์และสภาพแวดล้อมในการทำงาน, and ผลงานวิจัย. Below the navigation menu, there is a banner for 'รางวัลการวิจัยแห่งชาติ' and a section for 'ข่าวทุนวิจัย' and 'ปฏิทินการเปิดรับทุน'.

วิธีการดาวน์โหลดแบบฟอร์ม (ต่อ)

- เลือก “ดาวน์โหลด”
- เลือก “แบบฟอร์ม”

The screenshot shows a web browser window with the URL <https://www.mis.research.nu.ac.th/bc/>. The page header includes the text "ศูนย์กรรมการควบคุมความปลอดภัยทางชีวภาพ มหาวิทยาลัยนครสวรรค์" (Center for Biosafety Control, Nakhon Si Thammaraj University). A navigation menu is visible with the following items: "หน้าหลัก", "เกี่ยวกับคณะกรรมการ", "ดาวน์โหลด", "ห้องปฏิบัติการ", "สารสนเทศ", and "ติดต่อสอบถาม". The "ดาวน์โหลด" (Download) menu is open, and the "แบบฟอร์ม" (Forms) option is highlighted with a red box. Other options in the menu include "ระเบียบมหาวิทยาลัยนครสวรรค์", "ประกาศมหาวิทยาลัยนครสวรรค์", "คำสั่งมหาวิทยาลัยนครสวรรค์", "บันทึกข้อตกลงความร่วมมือ", "กฎหมายที่เกี่ยวข้อง", "แนวปฏิบัติ", and "รายชื่อสัญลักษณ์อันตรายทางชีวภาพ". Below the navigation menu, there is a banner for "ประกาศมหาวิทยาลัยนครสวรรค์ เรื่อง นโยบายและแนวปฏิบัติด้านความปลอดภัยและสภาพแวดล้อมในการทำงาน มหาวิทยาลัยนครสวรรค์" (University of Nakhon Si Thammaraj Announcement regarding safety and environmental policies). At the bottom, there are two event posters for "การประชุมเชิงปฏิบัติการ" (Workshop) on "หลักการจัดการกิจกรรม : ดูกิ่งหมด" (Activity Management Principles: No Root Left Behind).

วิธีการดาวน์โหลดแบบฟอร์ม (ต่อ)

https://www.mis.research.nu.ac.th/ibc/download-list-7.php

หน้าหลัก เกี่ยวกับคณะกรรมการฯ ข่าวประชาสัมพันธ์ ผลงานวิจัย บริการสุขภาพ ติดต่อขอรับแบบฟอร์ม

ติดต่อสอบถาม
คณะกรรมการควบคุมความปลอดภัยทางชีวภาพ
มหาวิทยาลัยนครสวรรค์

☎ 055 968 604
✉ nuibc@nu.ac.th
🌐 <https://www.mis.research.nu.ac.th/ibc/index.php>

ข่าวประชาสัมพันธ์

ระเบียบมหาวิทยาลัยนครสวรรค์
ประกาศมหาวิทยาลัยนครสวรรค์
คำสั่งมหาวิทยาลัย
บันทึกข้อตกลงความร่วมมือ
กฎหมายที่เกี่ยวข้อง
แนวปฏิบัติ
แบบฟอร์ม
ป้ายสัญลักษณ์อันตรายทางชีวภาพ

Show 10 entries Search

หัวข้อข่าวสาร	วันที่
NUIBC01-1 บันทึกข้อความขอเสนอโครงการวิจัยเพื่อสนับสนุนการพิจารณาเรื่องด้านความปลอดภัยทางชีวภาพ	23 พฤษภาคม 2566
NUIBC01-2 แบบเสนอเพื่อสนับสนุนการพิจารณาเรื่องด้านความปลอดภัยทางชีวภาพ	23 พฤษภาคม 2566
NUIBC01-3 บันทึกข้อความแจ้งการอนุมัติให้สถานที่ในการดำเนินงานวิจัยและบริการวิชาการ	23 พฤษภาคม 2566
NUIBC04 แบบฟอร์มสำหรับเคลื่อนย้ายสิ่งมีชีวิตดัดแปลงพันธุกรรม จุลินทรีย์ก่อโรค แบคทีเรีย สัตว์ที่เป็นพาหะ ระหว่างสถาบัน มหาวิทยาลัยนครสวรรค์	23 พฤษภาคม 2566
NUIBC05 แบบฟอร์มข้อตกลงการใช้ตัวอย่างชีวภาพ มหาวิทยาลัยนครสวรรค์	23 พฤษภาคม 2566
NUIBC06 บันทึกข้อความขอแจ้งเรื่องแก้ไข โครงการวิจัยด้านเชิงองค์การกรรมการเพื่อความปลอดภัยทางชีวภาพ มหาวิทยาลัยนครสวรรค์	23 พฤษภาคม 2566
NUIBC07 บันทึกข้อความขอปรับระเบียบโครงการวิจัยที่ผ่านการรับรองจากคณะกรรมการเพื่อความปลอดภัยทางชีวภาพ มหาวิทยาลัยนครสวรรค์	23 พฤษภาคม 2566
NUIBC08 บันทึกข้อความขอรายงานความก้าวหน้าโครงการวิจัยที่ผ่านการรับรองจากคณะกรรมการเพื่อความปลอดภัยทางชีวภาพ	23 พฤษภาคม 2566
NUIBC09 บันทึกข้อความขอแจ้งโครงการวิจัยที่ผ่านการรับรองจากคณะกรรมการเพื่อความปลอดภัยทางชีวภาพ มหาวิทยาลัยนครสวรรค์	23 พฤษภาคม 2566
NUIBC10 บันทึกข้อความขอปิดโครงการวิจัยที่ผ่านการรับรองจากคณะกรรมการเพื่อความปลอดภัยทางชีวภาพ	23 พฤษภาคม 2566



THANK YOU

love

