



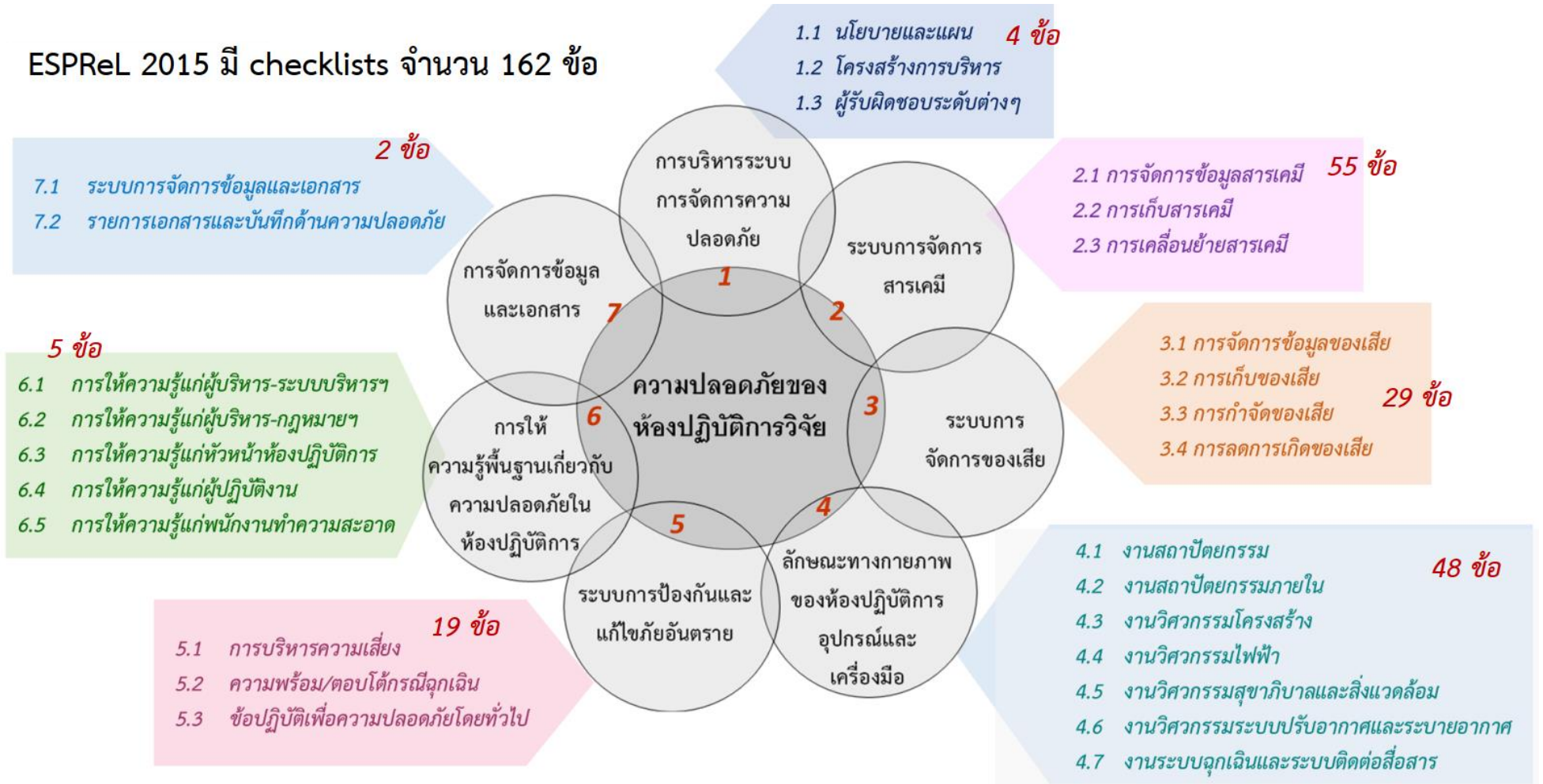
# แนะนำการตรวจประเมินความปลอดภัย ในห้องปฏิบัติการ ESPReL (ออนไลน์)

ดร.วิสาข์ สุพรรณไพบุลย์ หัวหน้าโครงการฯ  
ประธานคณะกรรมการด้านมาตรฐานความปลอดภัยห้องปฏิบัติการที่เกี่ยวข้องกับสารเคมี มหาวิทยาลัยนเรศวร

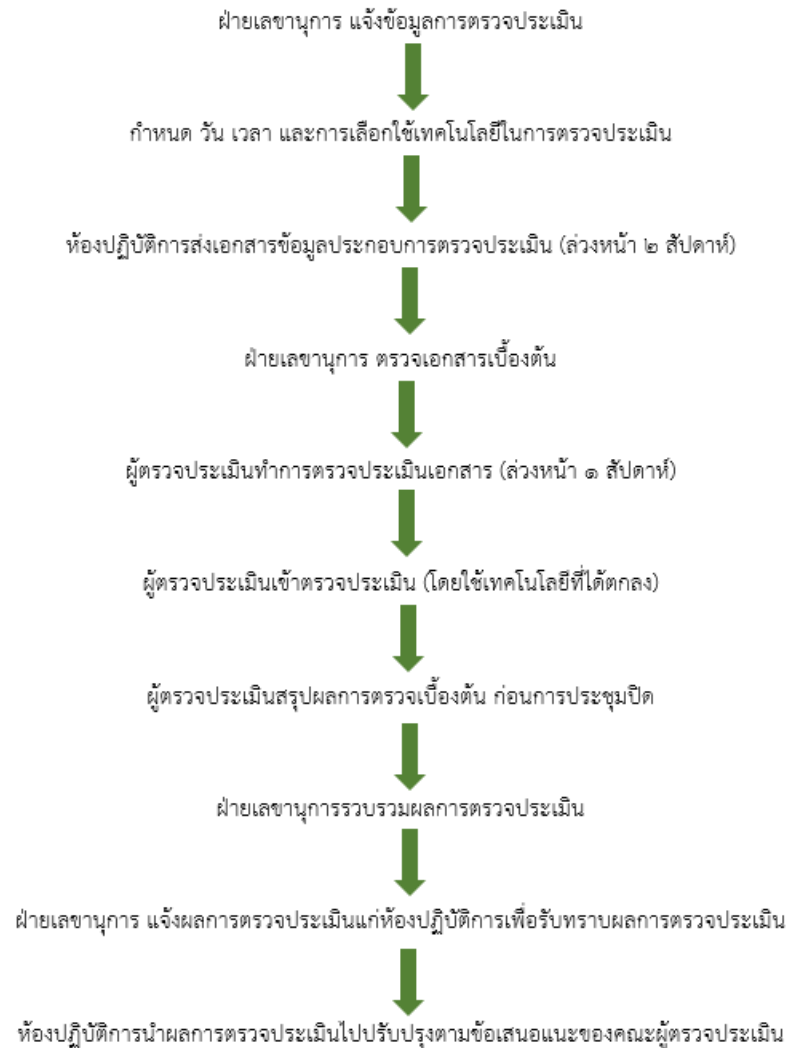
# ภาพรวมทั้ง 7 องค์ประกอบ



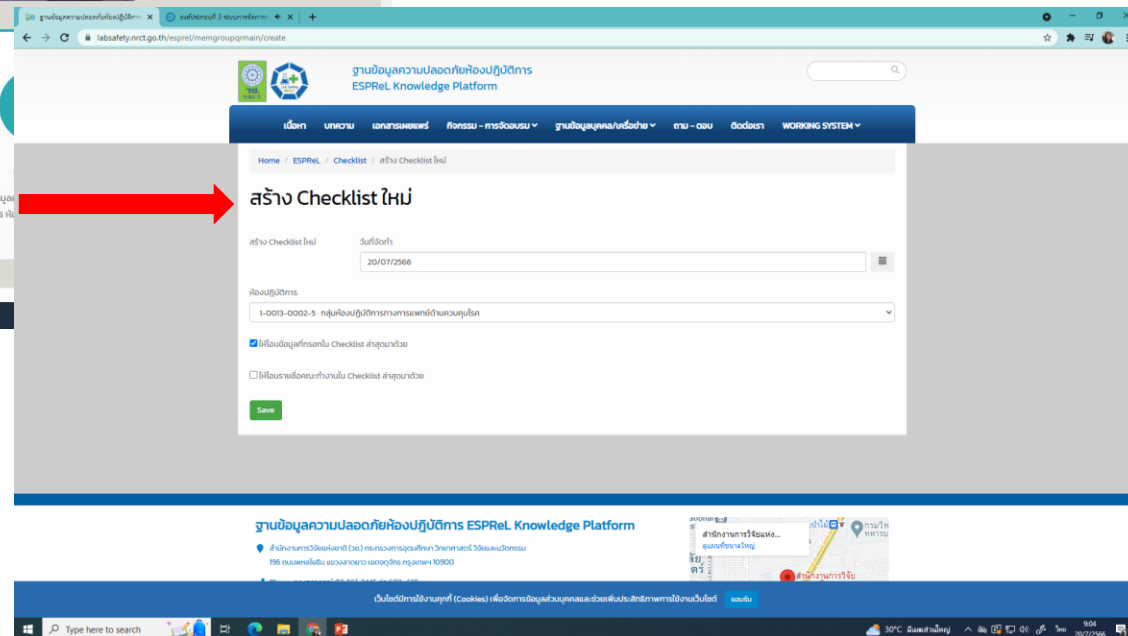
ESPReL 2015 มี checklists จำนวน 162 ข้อ



## วิธีการและขั้นตอนตรวจประเมิน



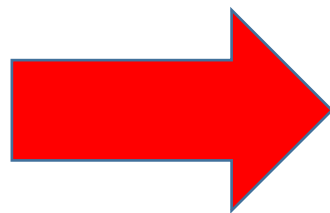
# ให้ห้องปฏิบัติการทำการสำรวจสภาพความปลอดภัยครั้งที่ ๒ ใน ESPReL Checklist



ส่งไฟล์แบบสำรวจสภาพความปลอดภัยครั้งที่ ๒ ใน ESPReL Checklist ให้กับแม่ข่ายฯ NU

## เอกสารที่ขอให้แชร์ผ่าน google drive หรือส่งทาง อีเมล /ไลน์ :

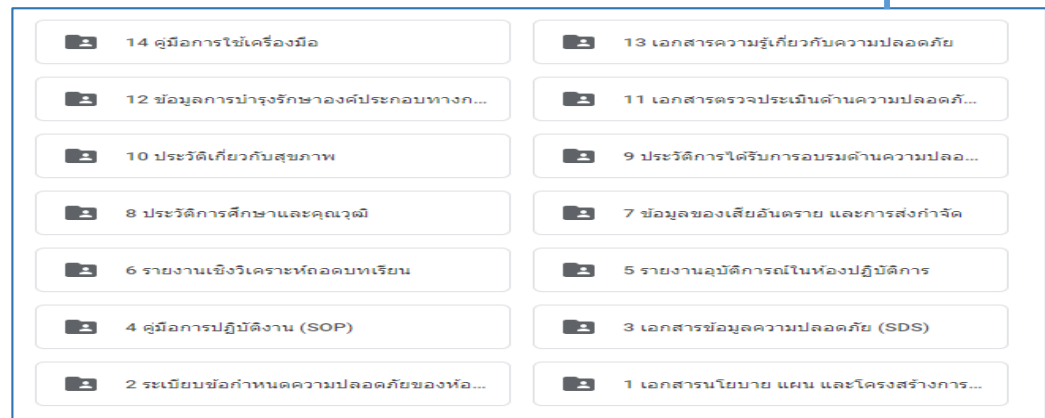
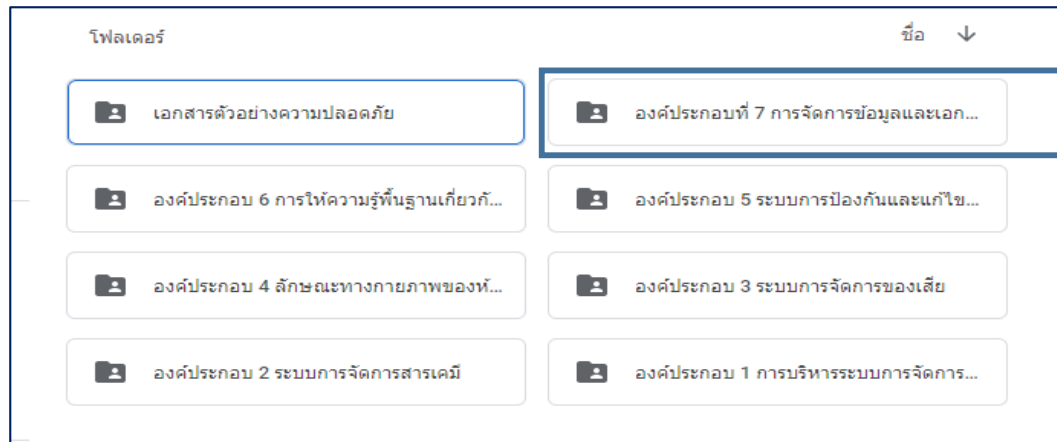
- เอกสารอิเล็กทรอนิกส์  
ทั้ง 7 องค์ประกอบ
- ผลจากการตรวจประเมินครั้งที่ ๑  
จากคณะกรรมการ
- รายงานการประเมินตนเองในระบบ  
ESPreL ล่าสุด



นำผลการปรับปรุงตาม  
ข้อเสนอแนะจาก  
คณะกรรมการครั้งที่ ๑  
มานำเสนอเป็นรายงาน  
ผลการดำเนินงานในวัน  
ตรวจประเมินครั้งที่ ๒

# ตัวอย่างการจัดเอกสารอิเล็กทรอนิกส์

- ห้องปฏิบัติการด้านอนามัยสิ่งแวดล้อม คณะสาธารณสุขศาสตร์ มหาวิทยาลัยนเรศวร



เข้าร่วมการตรวจประเมินห้องปฏิบัติการ (ออนไลน์)  
ผ่านโปรแกรม ZOOM



ตามวัน เวลา ที่ได้นัดหมาย

Join Zoom Meeting  
<https://nu-ac-th.zoom.us/j/8196325905>

Meeting ID: 819 632 5905  
Passcode: 123456

# ห้องปฏิบัติการนำเสนอภาพรวมของการดำเนินงาน เป็น power point

รายงานการดำเนินงาน

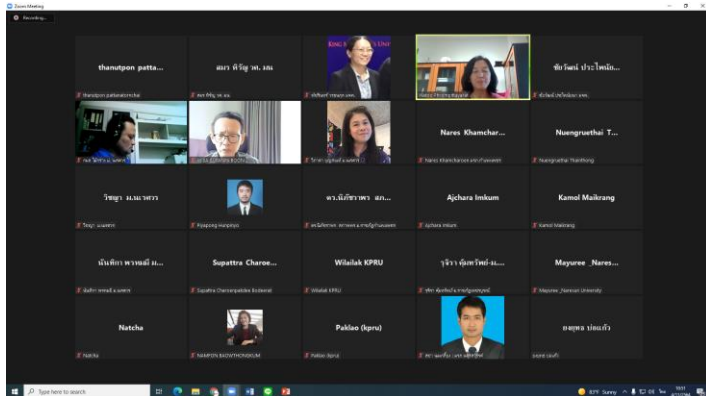
โครงการยกระดับด้านมาตรฐานความปลอดภัยห้องปฏิบัติการ

ชื่อห้องปฏิบัติการ  
“เคมีสิ่งแวดล้อม PHL406”

วันพฤหัสบดีที่ 30 มกราคม 2563



# ผู้ตรวจประเมิน ดำเนินการตรวจประเมินออนไลน์



พาชม  
ห้องปฏิบัติการ  
โดยใช้วีดีโอคอล  
ฯลฯ

สอบถาม สัมภาษณ์

# คณะผู้ตรวจประเมิน สรุปผลการตรวจเบื้องต้น ก่อนการประชุมปิด

รายงานสรุปผลการตรวจประเมินครั้งที่ ๒ ทางมหาวิทยาลัยนเรศวร จะจัดส่งให้ภายหลัง



# ขอบคุณครับ

